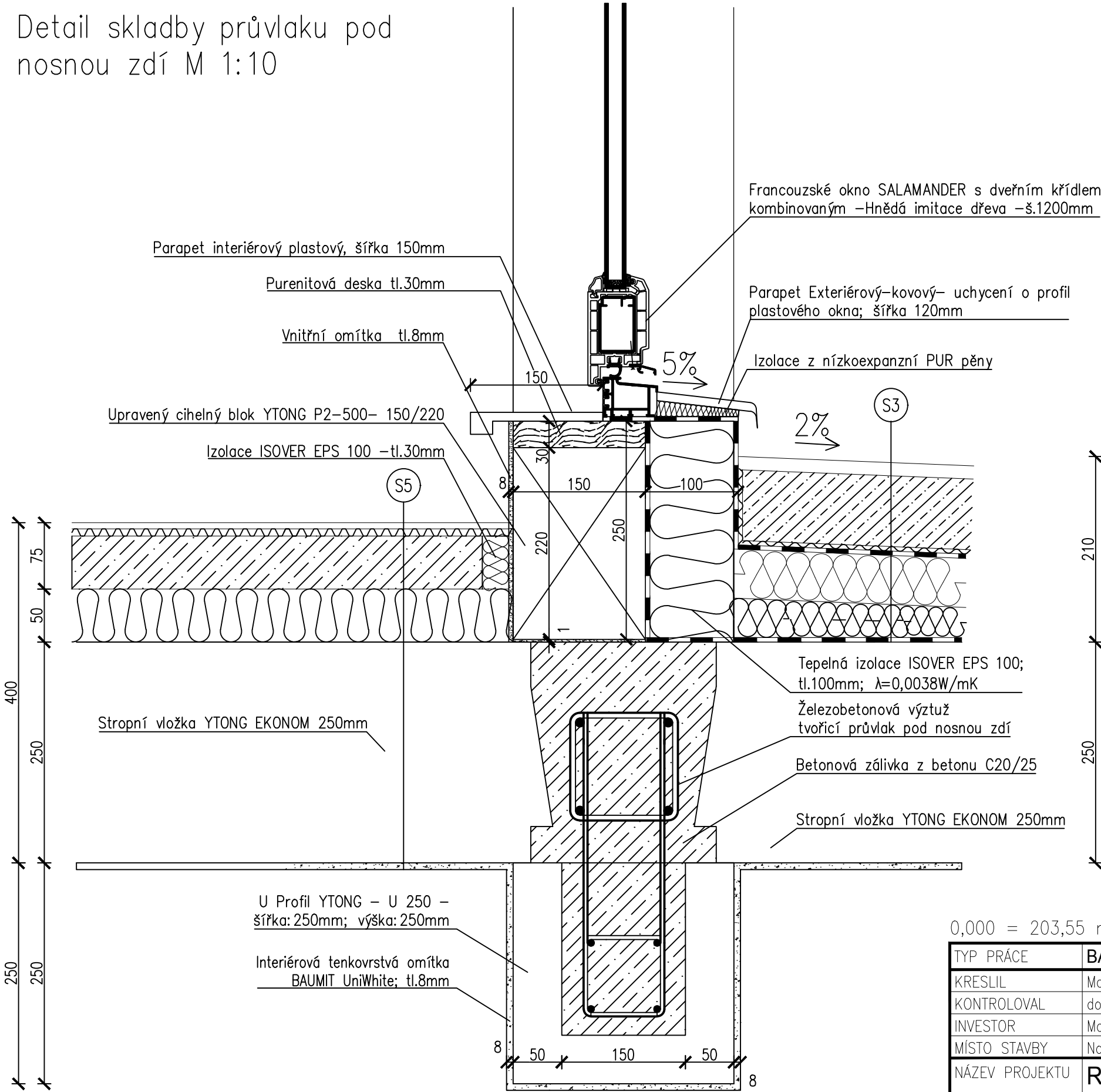


Detail skladby průvlaku pod  
nosnou zdí M 1:10




Výpis skladeb

- S3
- Keramická nemrznoucí dlažba tl.8mm
  - Cementový potěr BAUMIT POTER +sít 6/150 x 6/150 tl.50 mm
  - Hydroizolace Asf. pás GLASTEK 30 sticker; tl.3,5 mm
  - Izolace ISOVER EPS 100; tl.100 mm;  $\lambda=0,038W/mK$
  - Spádový klín ISOVER ve spádu 2%;  $h_{min}=50mm$ ;  $\lambda=0,038W/mK$
  - Parozábrana BITU-FLEX AL, natavíotelná; tl.3,5 mm
  - Nosná konstrukce-Strop YTONG EKONOM 250; tl.250mm;  $\lambda=0,395W/mK$
  - Interiérová tenkovrstvá omítka BAUMIT UniWhite; tl.8mm;  $\lambda=0,54W/mK$

- S5
- Laminátová podlaha tl.15 mm
  - Tlumící PE podložka Mirelon tl.3 mm
  - Anhydritový poter, tl.40 mm
  - Separáční PE folie; tl.2 mm
  - Kročejová izolace ISOVER EPS RigiFloor 5000; tl.35 mm;  $\lambda=0,039W/mK$
  - Stropní nosná konstrukce-YTONG EKONOM; tl.250 mm
  - Interiérová tenkovrstvá omítka BAUMIT UniWhite; tl.8mm;  $\lambda=0,54W/mK$

0,000 = 203,55 m H.a.s.l., B.H.S. / KOORDINAČNÝ SYSTÉM S-JTSK

TYP PRÁCE		BAKALÁŘSKÁ PRÁCE		 <div>VYSOKÉ UČENÍ FAKULTA TECHNICKÉ STAVEBNÍ V BRNĚ</div>	
KRESLIL	Martin Bolješek				
KONTROLOVAL	doc. Ing. Milan Ostrý Ph.D.				
INVESTOR	Martin Bolješek, Nové Mesto nad Váhom, 91501, SR				
MÍSTO STAVBY	Nové Mesto nad Váhom, Bzinská ul./ Parc. č. 5881/33				
NÁZEV PROJEKTU	RODINNÝ DŮM - EKOLINE				
	-				
STAVEBNÍ OBJEKT	SO 01 RODINNÝ DŮM			FORMÁT	2* A4
ČÁST	PODLE VYHLÁŠKY č. 499/2006 Sb.			DATUM	05/2016
NÁZEV VÝKRESU	DETAIL ŘEŠENÍ TEPELNÉHO MOSTU U PŘEKladu POD ZDÍ			FÁZE	REALIZACE
				MĚŘÍTKO	ČÍSLO VÝKRESU
				1:10	D.11

